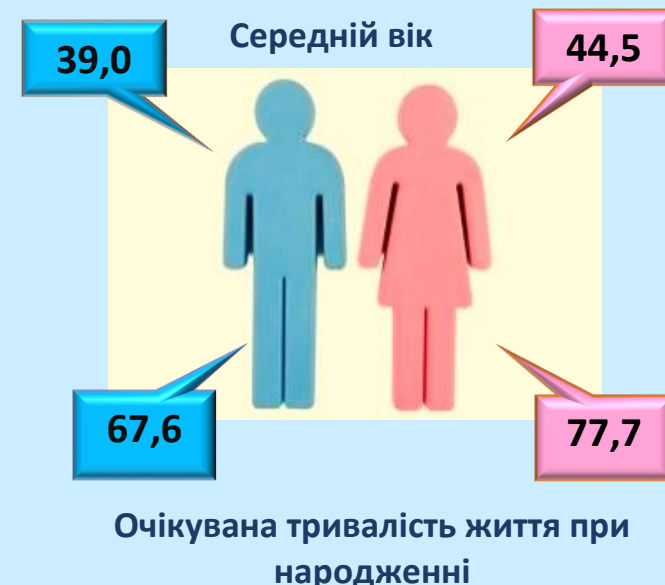
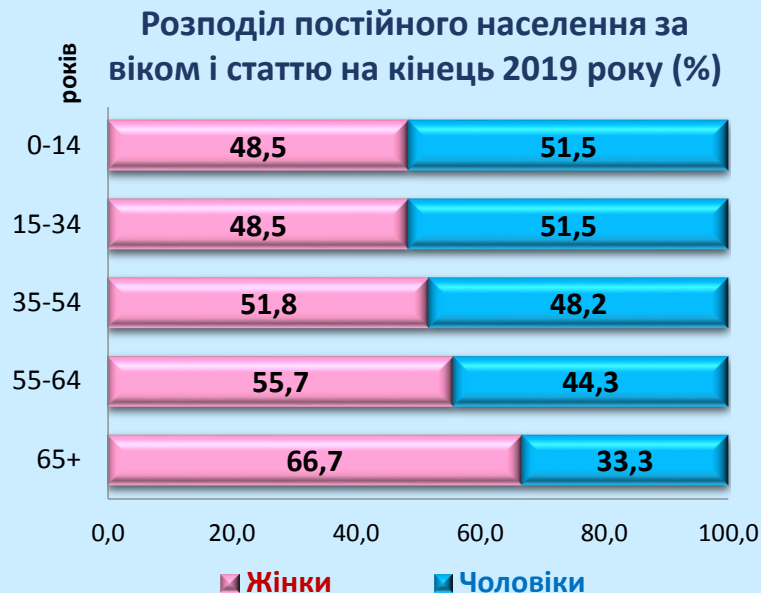
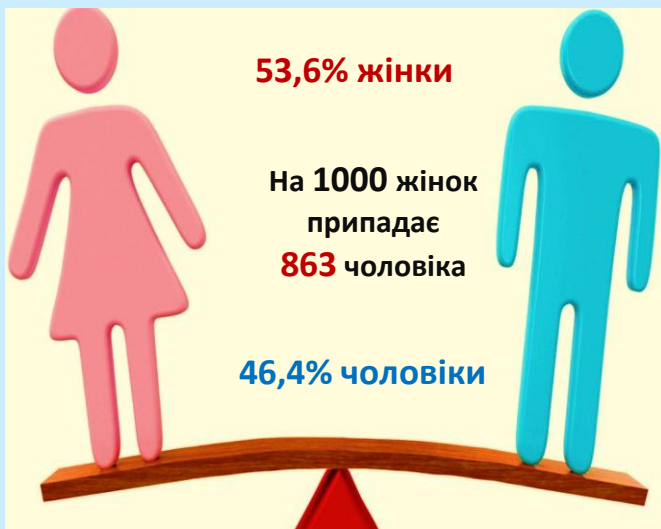


ГЕНДЕРНИЙ ПОРТРЕТ ВІННИЦЬКОЇ ОБЛАСТІ

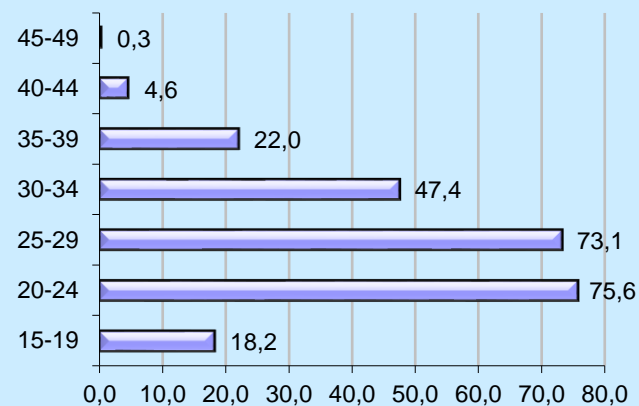


Кількість наявного населення області

	1989	2001	2011	2016	2019	2020
Усе населення, тис. осіб	1932,6	1772,4	1641,2	1602,2	1560,4	1545,4
жінки	1066,0	962,8	887,6	861,5	837,3	828,6
чоловіки	866,6	809,6	753,6	740,7	723,1	716,8
<i>відсотків до всього населення</i>						
жінки	55,2	54,3	54,1	53,8	53,7	53,6
чоловіки	44,8	45,7	45,9	46,2	46,3	46,4

Коефіцієнти народжуваності за віком матері у 2019 році

(кількість живонароджених у середньому за рік на 1000 жінок відповідної вікової групи)



Смертність населення області у 2019 році

(на 1000 постійного населення відповідної статі та вікової групи)



Гендерні відмінності в оплаті праці

	2010	2015	2017	2018	2019
Середньомісячна заробітна плата, грн	1782	3396	6121	7801	9299
жінок	1670	3025	5453	6843	8146
чоловіків	1909	3480	6915	8945	10637
у % до середньої заробітної плати чоловіків	87,5	78,8	78,9	76,5	76,6



Рівні участі населення в робочій силі, зайнятості та безробітті за статтю

(у віці 15-70 років; %)

	2000	2005	2010	2015	2019
Робоча сила	72,1	61,8	63,9	63,4	64,0
жінки	68,2	56,5	58,5	56,7	58,3
чоловіки	76,6	67,6	69,9	70,7	70,3
Зайняті	65,9	57,6	57,5	57,7	58,0
жінки	62,4	52,9	53,9	51,4	53,2
чоловіки	69,8	62,8	61,5	64,6	63,2
Безробітні	8,7	6,8	10,0	8,9	9,4
жінки	8,5	6,4	7,8	9,3	8,7
чоловіки	8,8	7,1	12,0	8,6	10,0

Гендер в освіті

