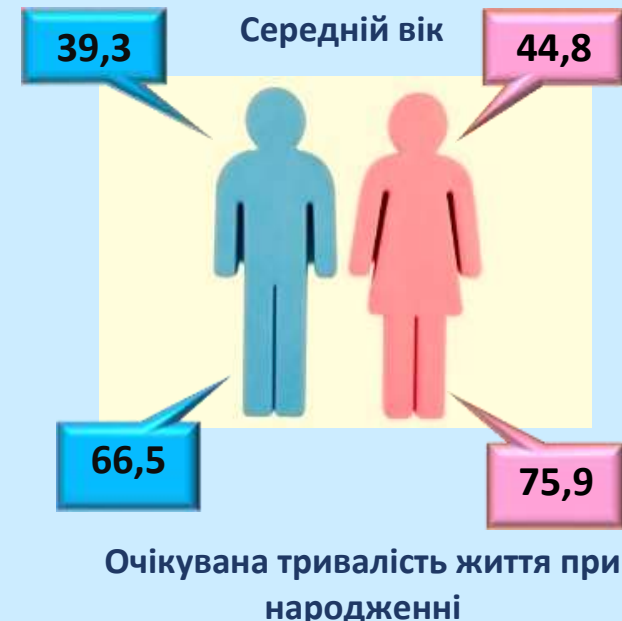
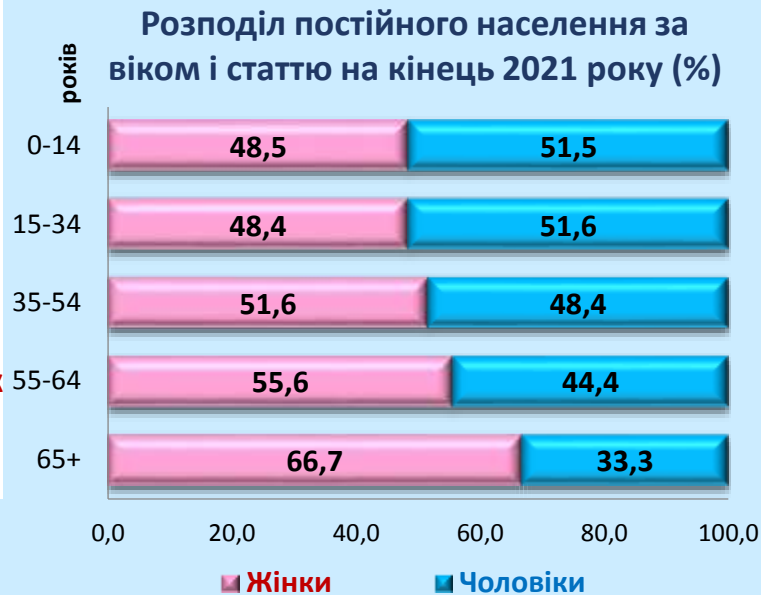


ГЕНДЕРНИЙ ПОРТРЕТ ВІННИЦЬКОЇ ОБЛАСТІ



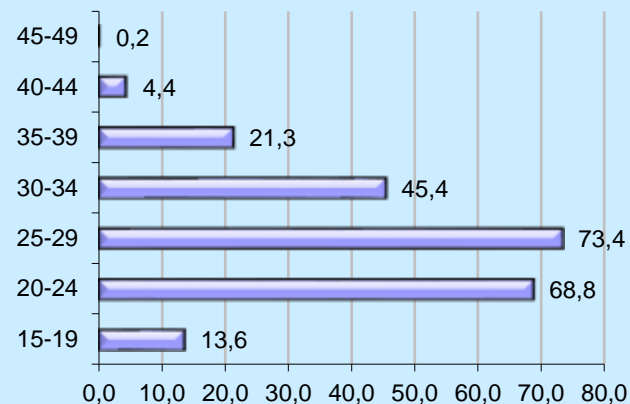
Кількість наявного населення області

(на початок року)

	1989	2001	2011	2020	2021	2022
Усе населення, тис. осіб	1932,6	1772,4	1641,2	1545,4	1529,1	1509,5
жінки	1066,0	962,8	887,6	828,6	819,4	808,5
чоловіки	866,6	809,6	753,6	716,8	709,7	701,0
відсотків до всього населення						
жінки	55,2	54,3	54,1	53,6	53,6	53,6
чоловіки	44,8	45,7	45,9	46,4	46,4	46,4

Коефіцієнти народжуваності за віком матері у 2021 році

(кількість живонароджених у середньому за рік на 1000 жінок відповідної вікової групи)



Смертність населення області у 2021 році

(на 1000 постійного населення відповідної статі та вікової групи)



Гендерні відмінності в оплаті праці

	2010	2015	2019	2020	2021
Середньомісячна заробітна плата, грн	1782	3396	9299	10297	12488
жінок	1670	3025	8146	9068	11166
чоловіків	1909	3480	10637	11747	13920
у % до середньої заробітної плати чоловіків	87,5	78,8	76,6	77,2	80,2



Рівні участі населення в робочій силі, зайнятості та безробіття за статтю

(у віці 15-70 років; %)

	2000	2010	2015	2020	2021
Робоча сила	72,1	63,9	63,4	62,9	62,5
жінки	68,2	58,5	56,7	55,6	56,5
чоловіки	76,6	69,9	70,7	70,8	69,1
Зайняті	65,9	57,5	57,7	56,2	55,6
жінки	62,4	53,9	51,4	50,4	50,2
чоловіки	69,8	61,5	64,6	62,5	61,4
Безробітні	8,7	10,0	8,9	10,7	11,0
жінки	8,5	7,8	9,3	9,5	11,0
чоловіки	8,8	12,0	8,6	11,7	11,1

Гендер в освіті

