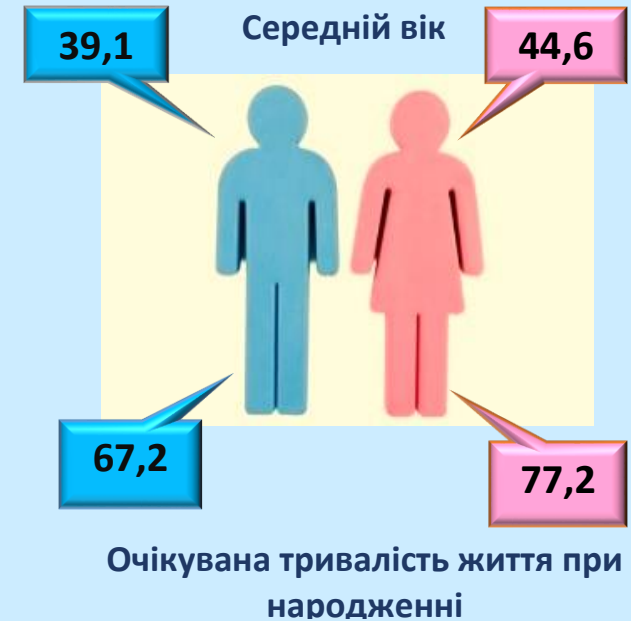
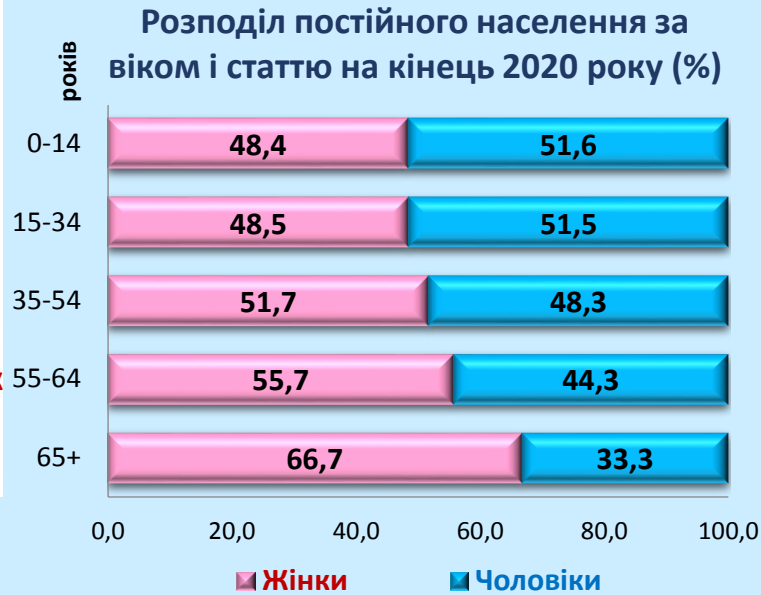


ГЕНДЕРНИЙ ПОРТРЕТ ВІННИЦЬКОЇ ОБЛАСТІ



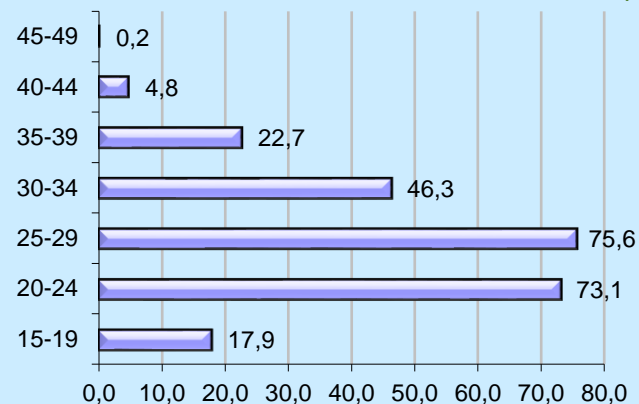
Кількість наявного населення області

(на початок року)

	1989	2001	2011	2016	2020	2021
Усе населення, тис. осіб	1932,6	1772,4	1641,2	1602,2	1545,4	1529,1
жінки	1066,0	962,8	887,6	861,5	828,6	819,4
чоловіки	866,6	809,6	753,6	740,7	716,8	709,7
відсотків до всього населення						
жінки	55,2	54,3	54,1	53,8	53,6	53,6
чоловіки	44,8	45,7	45,9	46,2	46,4	46,4

Коефіцієнти народжуваності за віком матері у 2020 році

(кількість живонароджених у середньому за рік на 1000 жінок відповідної вікової групи)



Смертність населення області у 2020 році

(на 1000 постійного населення відповідної статі та вікової групи)



Гендерні відмінності в оплаті праці

	2010	2015	2018	2019	2020
Середньомісячна заробітна плата, грн	1782	3396	7801	9299	10297
жінок	1670	3025	6843	8146	9068
чоловіків	1909	3480	8945	10637	11747
у % до середньої заробітної плати чоловіків	87,5	78,8	76,5	76,6	77,2



Рівні участі населення в робочій силі, зайнятості та безробіттю за статтю

(у віці 15-70 років; %)

	2000	2005	2010	2015	2020
Робоча сила	72,1	61,8	63,9	63,4	62,9
жінки	68,2	56,5	58,5	56,7	55,6
чоловіки	76,6	67,6	69,9	70,7	70,8
Зайняті	65,9	57,6	57,5	57,7	56,2
жінки	62,4	52,9	53,9	51,4	50,4
чоловіки	69,8	62,8	61,5	64,6	62,5
Безробітні	8,7	6,8	10,0	8,9	10,7
жінки	8,5	6,4	7,8	9,3	9,5
чоловіки	8,8	7,1	12,0	8,6	11,7

Гендер в освіті

